

Technical trouble
Addblue level drop to low

[Complaint]

Driver menginformasikan pada saat jalan level addblue tiba-tiba habis padahal pada saat awal perjalanan level addblue masih sekitar 75%. Dan pada saat yang sama muncul peringatan di monitor.



Peringatan yang muncul di monitor dan level adblue low

[Checking]

Setelah mendapatkan informasi dari driver kemudian dilakukan pengecekan pada monitor dan kode kesalahan apa yang terjadi pada control unit ACM. Dan terdapat kode kesalahan pada ACM



Kode error yang terjadi pada Control unit ACM

[Checking]



Pengecekan Sensor level adblue

melakukan pengecekan dan membersihkan pada socket sensor level adblue



Pengisian adblue

Memeriksa level adblue secara actual dan menambah cairan adblue

[Checking]

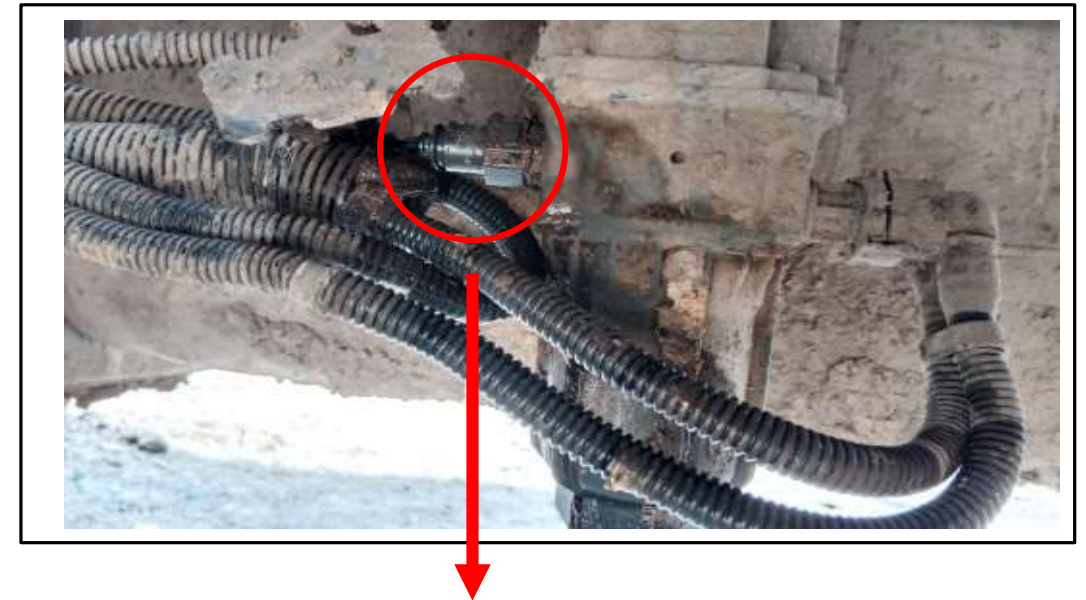
Setelah memeriksa secara actual level adblue dan kemudian menambahkan cairan adblue selanjutnya engine di running, sesaat setelah engine di running terlihat ada tumpahan cairan dibawah unit.



Lokasi terjadinya tumpahan cairan

Terlihat kondisinya sudah basah karna terkena cairan adblue yang bocor

Selanjutnya memeriksa dengan teliti dimana terjadi nya letak kebocoran pada adblue



Terlihat pada lingkaran merah nipple hose adblue lepas dan patah

[Checking]



Hose terlepas dari nipple nya



Patahan nipple masih berada didalam hose dan clam hose masih berada ditempatnya

Fitting hose dilepas



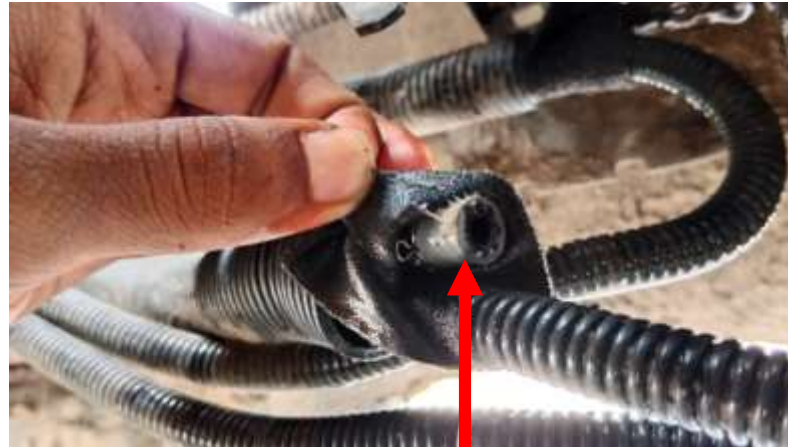
Fitting hose sudah terlepas dan patahan fitting pun sudah diambil dari hose

[The problem]

Berdasarkan hasil dari seluruh pengecekan ditemukan adanya hose yang lepas/fitting yang patah di pompa adblue yang menyebabkan kebocoran adblue



Fitting hose terlepas



Hose terlepas dari fittingnya



Konektor hose dan fitting patah terkena material

[Result]

Dari seluruh hasil observasi dan pemeriksaan Level adblue tiba-tiba drop to low karna adanya kebocoran adblue yang disebabkan oleh patahnya fitting pada hose adblue akibat terkena matrial yang membuat bracket pada hose bengkok yang membuat tertariknya hose adblue membuat fitting adblue tersebut patah



Bracket hose reposisi terkena matrial



Bracket hose tampak jauh terlihat bengkok



Thanks