

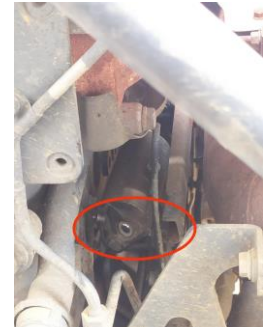
POSISI DAN LETAK SILINDER EXHAUST BREAK

BEFORE :

TAMPAK ATAS



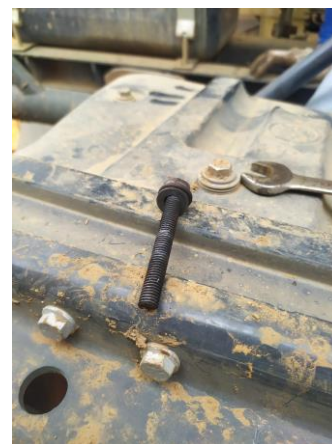
TAMPAK BELAKANG



AFTER



KONDISI BAUT YANG PATAH



RESULT : OPERATOR MELAPORKAN BAHWA EXHAUST BREAK TIDAK BERFUNGSI. LALU SAYA MENGETES DAN MENGECEK SILINDER EXHAUST BREAK AKTIF BEROPERASI ATAU TIDAK. SETELAH DICEK TERNYATA SILINDER EXHAUST BREAK LEPAS DARI BRACKET NYA DAN BAUT NYA PATAH. KEMUDIAN SAYA MEMPERBAIKI DAN MENGGANTI BAUT YANG PATAH PADA BRACKET SILINDER EXHAUST BREAK.

PENYEBAB : PENGGUNAAN DENGAN FREKUENSI YANG TINGGI DAN BEBAN YANG BERAT PADA EXHAUST BREAK MENYEBABKAN BUSHING PADA BAUT BRACKET SILINDER MENGALAMI KEHAUSAN SEHINGGA TERDAPAT CELAH YANG MEMBUAT SILINDER EXHAUST BREAK BERGERAK SAAT AKTIF OPERASI DAN MENYEBABKAN BAUT BRACKET PATAH.