

POSISI DAN LETAK KEBOCORAN PADA OIL STEERING

TAMPAK JAUH

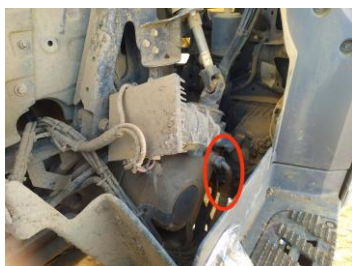


TAMPAK DEKAT



TERDAPAT KEBOCORAN JUGA PADA FITTING KONEKTOR GEARBOX

TAMPAK JAUH



TAMPAK DEKAT



PRESSURE OIL LINE STERING PUMP TO GEARBOX SETELAH DILEPAS



RESULT : OPERATOR MELAPORKAN BAHWA TERDAPAT KEBOCORAN OLI, KEMUDIAN SAYA MENGECEK KEBOCORAN DAN DITEMUKAN KEBOCORAN TERSEBUT BERASAL DARI HOSE PIPE PRESSURE STEERING. SETELAH DIAMATI TERNYATA KEBOCORAN TERJADI TIDAK HANYA SATU TITIK, TERDAPAT BEBERAPA TITIK TERJADI KEBOCORAN DAN RATA-RATA KEBOCORAN TERJADI PADA AREA FITTING/CRIMPING.